

# شرکت آباد حفار پارس (سهامی خاص)

فعالیت : حفاری و شمع ریزی



عضو گروه بین المللی آباد راهان پارس

با افزایش سطح علمی و تکنیکی در کشورهای پیشرفته اجرای بسیاری از پروژه ها و فعالیت ها که تا قبل از آن زمان قابل تصور و اجرا نبود میسر گردید.

از آنجا که علم ذاتاً موضوعی جهان شمول است همزمان با پیشرفت های علمی در رشته های مختلف و دسترسی همگان به کتب و منابع جدید علمی و دانشگاهی و برخورداری از کامپیوتر و اینترنت به عنوان عنصر اصلی در ارتباط بین ملل مختلف، علم و تکنولوژی خاص آن فعالیت ها به سایر نقاط دنیا منتقل گردیده است.

از حدود سالهای ۱۹۰۰ در اروپا مؤسسات تحقیقاتی و دانشگاهی و شرکتهای خصوصی پس از انجام پژوهش ها و مطالعات طولانی و انجام مطالعات دقیق زمین شناسی برای انجام پروژه های حجیم و بلند مرتبه و کارخانجات صنعتی که هنگام بهره برداری تنش ها و لرزش هایی در جهات مختلف را باید تحمل نمایند به خصوص در زمین های سست و کم مقاومت که سطح آب زیرزمینی آنها بالا است نظیر پلهای بزرگ، اسکله ها، بندرگاهها، نیروگاهها و ... پژوهشگران به این نتیجه رسیدند که می باید مجموعه این سازه ها روی فونداسیونهای عمیق قرار گیرد تا بار ناشی از آنها را به لایه های زیرین زمین با مقاومت کافی منتقل نماید.



اجرای شمع های پل کمربندی مشهد

در اجرای این هدف ایجاد ستونهای مختلف فولادی و یا بتنی در زیر این سازه ها به عنوان راه حل در نظر گرفته شد که نقش منتقل کننده بارهای وارده را به لایه های زیرین مقاوم زمین بر عهده گیرد و اجرای شمع به معنای مصطلح امروزی متداول گردید.

انواع شمع ها براساس میزان بار محاسباتی، امکانات اجرایی، مناسب بودن اقتصادی کار و تکنیکهای روز به شرح زیر تاکنون در پروژه های مختلف اجرا شده است.

۱- شمع چوبی

۲- شمع فولادی

۳- شمع بتنی مسلح پیش ساخته

۴- شمع های بتنی مسلح ریخته شده در محل

ردیفهای ۱-۳ معمولاً با چکش های مخصوص و موتورهای انفجاری در زمین کوبیده می شوند و یا به وسیله ویبراتور مخصوص در داخل زمین فرو می روند. در یک نگاه کلی چون این شمع ها سطح مقطع کمی دارند برای سازه های بزرگ مقرون به صرفه نیستند و در بسیاری از زمین ها نیز قابلیت اجرا ندارند.

**شمع های ریخته شده درجا :**

این نوع شمع ها معمولاً در دو مقطع دایره ای و مستطیل اجرا می شوند.

• **شمع با مقطع دایره ای:** در اجرای این شمع ها باید ابتدا زمین را در قطر و عمق مورد نظر حفاری نمود.



باکت ها و مته های (اوگر) حفاری در اندازه های مختلف



مسئله مهم و ظریف در انجام حفاری موفق حفظ دیواره محل حفاری شده است. برای جلوگیری از ریزش جداره ها، معمولاً قبل از شروع عملیات گل حفاری را که مخلوط آب و پودر بنتونیت با غلظت حدود ۵٪ است در مخلوط کن های برقی با ۱۵۰۰ دور در دقیقه به میزان لازم تولید و در مخازن ساخته شده ذخیره می کنند. این به اصطلاح گل حفاری محلول همگن و یکنواخت باید باشد، در غیر این صورت تکه های حل نشده بنتونیت در آب از کارائی آن می کاهد. این محلول را به تناسب پیشرفت حفاری در داخل چاه می ریزند.

چنانچه در هر مرحله ای از کار فشار آب بیرون چاه از فشار مایع داخل چاه بیشتر شود جداره چاه شروع به ریزش می کند و اگر میزان ریزش زیاد باشد مهار و کنترل آن مشکل است و از طرفی باعث افزایش مصرف بتن می گردد. بنابراین باید دقت شود که گل حفاری در داخل چاه همواره تا سطح زمین پر شود.

قبل از بتن ریزی میزان ماسه موجود در گل حفاری اندازه گیری می شود و چنانچه بیش از ۴٪ حجم گل حفاری باشد باید با پمپ و وسائل مخصوص گریز از مرکز ماسه های موجود تخلیه شود در غیر این صورت پدیده لاغر شدن شمع رخ خواهد داد که قابل قبول نیست.

در بعضی موارد غلاف فولادی (لوله کیسینگ) به طول حدود ۶ متر در داخل چاه قرار می دهند که آن هم مانع ریزش های سطوح فوقانی است.



دستگاههای تولید گل حفاری و ماسه گیری



نصب قیف و لوله های ترمی به منظور بتن ریزی



غلاف فلزی (لوله های کیسینگ)



پس از پایان حفاری و رسیدن به عمق پیش بینی شده قفس های آرماتور را که از قبل بافته شده اند در درون چاه قرار می دهند.



نصب قفس آرماتور

سپس بتن ریزی داخل چاه انجام می شود. بتن ریزی باید به وسیله لوله های مخصوص ترمی انجام شود. لوله ها که معمولاً قطر ۲۰ تا ۳۰ سانتیمتر و طول هایی تا ۶ متر دارند به یکدیگر در داخل چاه متصل می شوند تا به کف چاه برسند و سپس بتن از قیف نصب شده روی زمین که به لوله ها متصل است ریخته می شود و آب و گل حفاری داخل چاه به تدریج از چاه بیرون می آید.



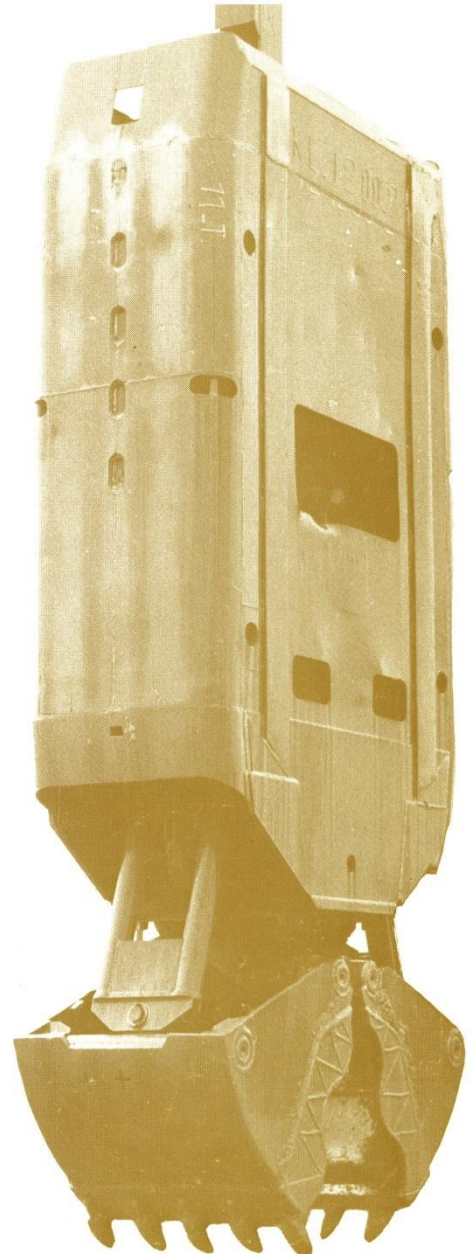
### ابزار و لوازم بتن ریزی

چون بتن ریزی با لوله ترمی از کف چاه شروع می شود و مسیر چاه را تا بالا طی می کند اولین بتنهای ریخته شده پس از رویدن جداره چاه به بالای چاه خواهد آمد و چون با گل حفاری و گل و لای کف و جداره چاه آغشته است در پایان بتن ریزی به اندازه ارتفاع قطر شمع بتن کثیف سطح بالائی شمع شکسته می شود. باید دقت شود که نوک لوله ترمی هیچگاه از بتن ریخته شده تا پایان کار خارج نشود و گرنه یک لایه لجن و یا گل حفاری و ناخالصی های دیگر وسط بتن قرار می گیرد و باعث ناکار آمدی شمع می گردد که در این صورت آن شمع را معمولاً از محاسبات حذف می نمایند.



## شمع با مقطع مستطیل (بارت):

معمولا با ابعاد (۲۴۰ تا ۱۸۰)×(۸۰ تا ۶۰) سانتیمتر قابل اجرا است که با کراپ های مخصوص حفاری می شود. برای ایجاد دیوار های زیر زمینی مانند پرده آب بند سد ها از جنس بتن پلاستیک و یا بتن مسلح که مانند شمع دایره ای ساخته می شود برای سازه های مختلف و منجمله محافظت زمین هنگام گودبرداری و یا تامین سازه باربر ساختمان و یا پایه پلها در زمین های پایدارتر میتواند جایگزین تعداد بیشتری شمع دایره ای شود که از نظر زمانی و اقتصادی مقرون به صرفه تر است.



گراپ و دستگاههای هیدرولیک حفار بارت

شرکت آباد حفار پارس در تاریخ ۱۳۸۶/۱۰/۲۲ تحت شماره ۳۱۵۶۴۵ در اداره ثبت شرکتها و مالکیت صنعتی تهران با موضوع اجرای عملیات حفاری و اجرای شمع های بتنی درجا به ثبت رسیده است.

اعضاء هیئت مدیره این شرکت که هر یک سابقه طولانی در اجرای پروژه های مختلف عمرانی دارند در جدول زیر منعکس است :

ردیف	نام و نام خانوادگی	سمت
۱	قباد چوبدار	رئیس هیئت مدیره
۲	مهرداد چوبدار	نایب رئیس هیئت مدیره
۳	فرزاد اناری	عضو هیئت مدیره
۴	زیبا شاه کرمی	عضو هیئت مدیره
۵	فریدون هاشمی	عضو هیئت مدیره و مدیر عامل

شرکت آباد حفار پارس با برخورداری از امکانات و ماشین آلات مخصوص حفاری و جراثقال های لازم برای نصب آرماتور و بتن ریزی با لوله های ترمی و دارا بودن تیم های اجرائی مجرب و کادر فنی و مهندسی کار آمد یکی از معدود شرکتهایی است که در این زمینه فعالیت می نماید.

خلاصه ای از ماشین آلات ، تجهیزات و پرسنل اجرایی این شرکت که اجرای عملیات حفاری شمع را در زمین های مختلف امکان پذیر می نماید به شرح زیر است :

لیست ماشین آلات :

ردیف	نوع دستگاه	تعداد	واحد
۱	دستگاه حفاری SR50 سویل مک هیدرولیک	۱	دستگاه
۲	دستگاه حفاری A215 ای ام تی هیدرولیک	۱	دستگاه
3	جرثقیل ۷۰ تنی N.C.K	۱	دستگاه
4	جرثقیل ۴۰ تنی N.C.K	۱	دستگاه
5	جرثقیل ۳۵ تنی دماغ	۱	دستگاه



لیست تجهیزات :

ردیف	نوع دستگاه	تعداد	واحد
۱	دستگاه ماسه گیری	۳	دستگاه
۲	مالاکسور تولید گل حفاری	۳	دستگاه
۳	رکتیفایر	۴	دستگاه
۴	پمپ لجن کش	۱۰	دستگاه
۵	باگت حفاری در قطرهای مختلف	۳۰	عدد
۶	مته های حفاری (اوگر) در قطرهای مختلف	۱۵	عدد
۷	لوله های کیسینگ در قطرهای مختلف	۶	عدد
۸	قیف و لوله های ترمی بتن ریزی	۵	سری

لیست پرسنل اجرایی :

ردیف	نوع دستگاه	تعداد	واحد
۱	مهندس فنی و اجرایی	۳	نفر
۲	اپراتور دستگاه حفاری	۶	نفر
۳	اپراتور جرثقیل	۴	نفر
۴	جوشکار ماهر	۵	نفر
۵	برقکار ماهر	۳	نفر
۶	لوله کش ماهر	۲	نفر
۷	راننده	۴	نفر
۸	کارگر فنی	۱۵	نفر

امکانات، تجهیزات و عوامل این شرکت قادرند شمع های درجا را از قطر 60سانتیمتر تا 300 سانتیمتر در طول حداکثر تا 50 متر را در انواع زمین ها اجرا نمایند.



دستگاه حفاری سویل مک SR-50





دستگاه حفاری کاساگراند B-250



دستگاه جرثقیل SOMITOMO





دستگاه حفاری ای ام تی A215

















لیست پروژه های انجام شده :

ردیف	شرح	قطر	سال اجراء
۱	اجرای شمع های پل بزرگ باسمنج در مسیر راه آهن میانه- تبریز(حجم عملیات ۱۳۰۰۰متر)	۱۵۰	۱۳۸۹
۲	اجرای شمع های پل سردرود در تبریز(حجم عملیات ۶۰۰۰متر)	۱۵۰	۱۳۸۹
۳	اجرای شمع های برج شکوه دشتستان در برازجان(حجم عملیات ۲۰۰۰متر)	۱۰۰	۱۳۸۹
۴	اجرای شمع های پل چالسپار در محور درود- الیگودرز(حجم عملیات ۹۰۰۰متر)	۱۲۰	۱۳۸۹
۵	اجرای شمع های دیوی لاله مترو- تبریز(حجم عملیات ۸۰۰۰متر)	۱۲۰	۱۳۹۰
۶	اجرای شمع های تقاطع غیر همسطح میدان ۷۲ تن قم (حجم عملیات ۹۰۰۰متر)	۱۰۰-۱۲۰	۱۳۹۰
۷	اجرای شمع های پل رود خانه کن- تهران(حجم عملیات ۳۰۰۰متر)	۱۵۰	۱۳۹۰
۸	اجرای شمع های شفت ۱۲ مترو- تبریز(حجم عملیات ۶۰۰۰متر)	۱۰۰-۱۳۰	۱۳۹۰
۹	اجرای شمع های پروژه مترو قم(حجم عملیات ۷۰۰۰متر)	۱۲۰	۱۳۹۰
۱۰	اجرای شمع های قسمت فلر فاز ۱۳- پروژه عسلویه (حجم عملیات ۸۰۰۰متر)	۱۰۰	۱۳۹۱
۱۱	اجرای شمع های تقاطع های غیر همسطح- پروژه اراک(حجم عملیات ۱۲۰۰۰متر)	۱۲۰	۱۳۹۱
۱۲	اجرای شمع های پل رو گذر- پروژه پردیس(حجم عملیات ۴۰۰۰متر)	۱۲۰	۱۳۹۲
۱۳	اجرای شمع های پایدار سازی گود(دیوار برلینی) پروژه بانک سینا - خیابان آزادی تهران(حجم عملیات ۲۵۰۰متر)	۱۰۰	۱۳۹۲

۱۳۹۲	۱۰۰	اجرای شمع های پایدار سازی گود(دیوار برلینی) پروژه تجاری -اداری خیابان نیلوفر تهران(حجم عملیات ۲۰۰۰متر)	۱۴
۱۳۹۲	۱۰۰	اجرای شمع های پایدار سازی گود(دیوار برلینی) پروژه موسسه اعتباری فرشتگان خیابان تقاطع جردن(حجم عملیات ۳۰۰۰متر)	۱۵
۱۳۹۳	۱۲۰	اجرای شمع های ایستگاه امام حسین مترو - اصفهان(حجم عملیات ۵۰۰۰متر)	۱۶
۱۳۹۳	۱۲۰	اجرای شمع های پل بهارستان - خرم آباد(حجم عملیات ۳۰۰۰متر)	۱۷
۱۳۹۳	۱۰۰	اجرای شمع های پل فردوسی -قم(حجم عملیات ۱۴۰۰۰متر)	۱۸
۱۳۹۳	۱۲۰	اجرای شمع های پروژه مجتمع اداری تجاری فرمانیه(حجم عملیات ۲۰۰۰متر)	۱۹
۱۳۹۴	۱۲۰	اجرای شمع های پروژه تندیس -سعادت آباد(حجم عملیات ۲۵۰۰متر)	۲۰
۱۳۹۴	۱۲۰	اجرای شمع های پل فیروزآباد - الشتر خرم آباد(حجم عملیات ۸۰۰۰متر)	۲۱
۱۳۹۴-۱۳۹۵	۱۰۰-۱۲۰-۱۵۰- ۲۰۰	اجرای شمع های تقاطع غیر همسطح و زیر گذر ایران مال -منطقه (حجم عملیات ۱۳۰۰۰متر)	۲۲
۱۳۹۴-۱۳۹۵	۱۲۰-۱۵۰	اجرای شمع های پارکینگ طبقاتی کتابخانه ملی(حجم عملیات ۱۵۰۰۰متر)	۲۳
۱۳۹۵	۱۰۰	اجرای شمع های زهکش پروژه اداری تجاری آتیه - تهران شهرک غرب(حجم عملیات ۳۰۰۰متر)	۲۴
۱۳۹۵	۱۰۰	اجرای شمع های پروژه ساختمان خیابان فرشته . (حجم عملیات ۲۵۰۰متر)	۲۵
۱۳۹۶	۱۰۰	اجرای شمع های پروژه ساختمان خیابان بخارست . (حجم عملیات ۳۰۰۰متر)	۲۶
۱۳۹۶	۱۰۰	اجرای میله های خط فاضلاب شهر پردیس(حجم عملیات ۴۰۰۰متر)	۲۷



۱۳۹۵-۱۳۹۶	۱۵۰	اجرای شمع های پل کنار گذر جنوبی تهران - اشتهارد کرج (حجم عملیات ۷۰۰۰متر)	۲۸
۱۳۹۶	۱۲۰	اجرای شمع های دیوار حائل جاده ایلام حیمل (حجم عملیات ۴۰۰۰متر)	۲۹
۱۳۹۷	۱۲۰	اجرای شمع های پل رو گذر جنوبی (حجم عملیات ۸۰۰۰متر)	30
1397	120	تهران - اشتهارد کرج (حجم عملیات ۷۰۰۰متر)	31
۹۷-۱۳۹۶	۱۲۰-۱۵۰	اجرای شمع های پل راه آهن تبریز (حجم عملیات ۱۰۰۰۰متر)	32
1398	120	اجرای شمع های اسکله شهید رجایی بندرعباس (حجم عملیات ۱۲۰۰۰متر)	33
۱۳۹۸-۱۳۹۹	۱۰۰-۱۲۰-۱۵۰	اجرای شمع های دیوار ساحلی پل دختر (حجم عملیات ۱۵۰۰۰متر)	34
۱۳۹۹	۱۲۰-۱۵۰	اجرای شمع های مترو ایستگاه امام حسین اصفهان (حجم عملیات ۸۰۰۰متر)	35
۱۳۹۹-۱۴۰۰	۱۲۰	اجرای شمع های راه آهن مرند تبریز (حجم عملیات ۱۰۰۰۰متر)	36
۱۳۹۹	۱۲۰	اجرای شمع های کمر بندی سبز قزوین (حجم عملیات ۳۰۰۰متر)	37
۱۴۰۰	۱۰۰-۱۲۰	اجرای شمع های راه آهن همدان ملایر (حجم عملیات ۳۰۰۰متر)	38
۱۴۰۰	۱۲۰	اجرای شمع های زیر ساخت راه آهن شیراز بوشهر (حجم عملیات ۵۰۰۰متر)	39
۱۴۰۱	۱۲۰	اجرای شمع های اسکله پتروشیمی پارس - عسلویه (حجم عملیات ۳۰۰۰متر)	40
۱۴۰۱	۸۰	اجرای شمع های کارخانه آندسازی آلمینیوم اراک (حجم عملیات ۱۳۰۰۰متر)	۴۱
۱۴۰۱	۱۵۰	اجرای شمع های پل های آزاد راه تبریز صوفیان (حجم عملیات ۷۰۰۰متر)	۴۲
۱۴۰۱	۱۰۰	اجرای شمع های کارخانجات سیلیکون ماهان ( ۸۰۰۰ متر )	۴۳

لیست پروژه های در حال اجراء :

ردیف	پروژه	قطر	سال اجراء
۱	اجرای شمع های دیوار حائل ایلام - مهران ( ۱۵۰۰ متر )	۸۰-۱۰۰	۱۴۰۲



اجرای شمع های سکانت-مترو تبریز





نمای شمع های سکانت هنگام گود برداری





ایستگاه دپوی لاله مترو- تبریز هنگام بتن ریزی





اجرای شمع های پل تقاطع سلماس و شورکند در محور ارومیه - تبریز



اجرای شمع های پل بزرگ باسمنج - تبریز





اجرای شمع های تقاطع غیر همسطح میدان ۷۲ تن قم



اجرای عملیات شمع های میدان بزرگ ۷۲ تن شهر قم



اجرای شمع های پل رو گذر- پروژه پردیس





اجرای شمع های پایدار سازی گود (دیوار برلینی) پروژه بانک سینا - خیابان آزادی تهران





اجرای شمع های پایدار سازی گود (دیوار برلینی) پروژه بانک سینا - خیابان آزادی تهران





اجرای شمع های پایدار سازی گود(دیوار برلینی) پروژه تجاری -اداری خیابان نیلوفر تهران



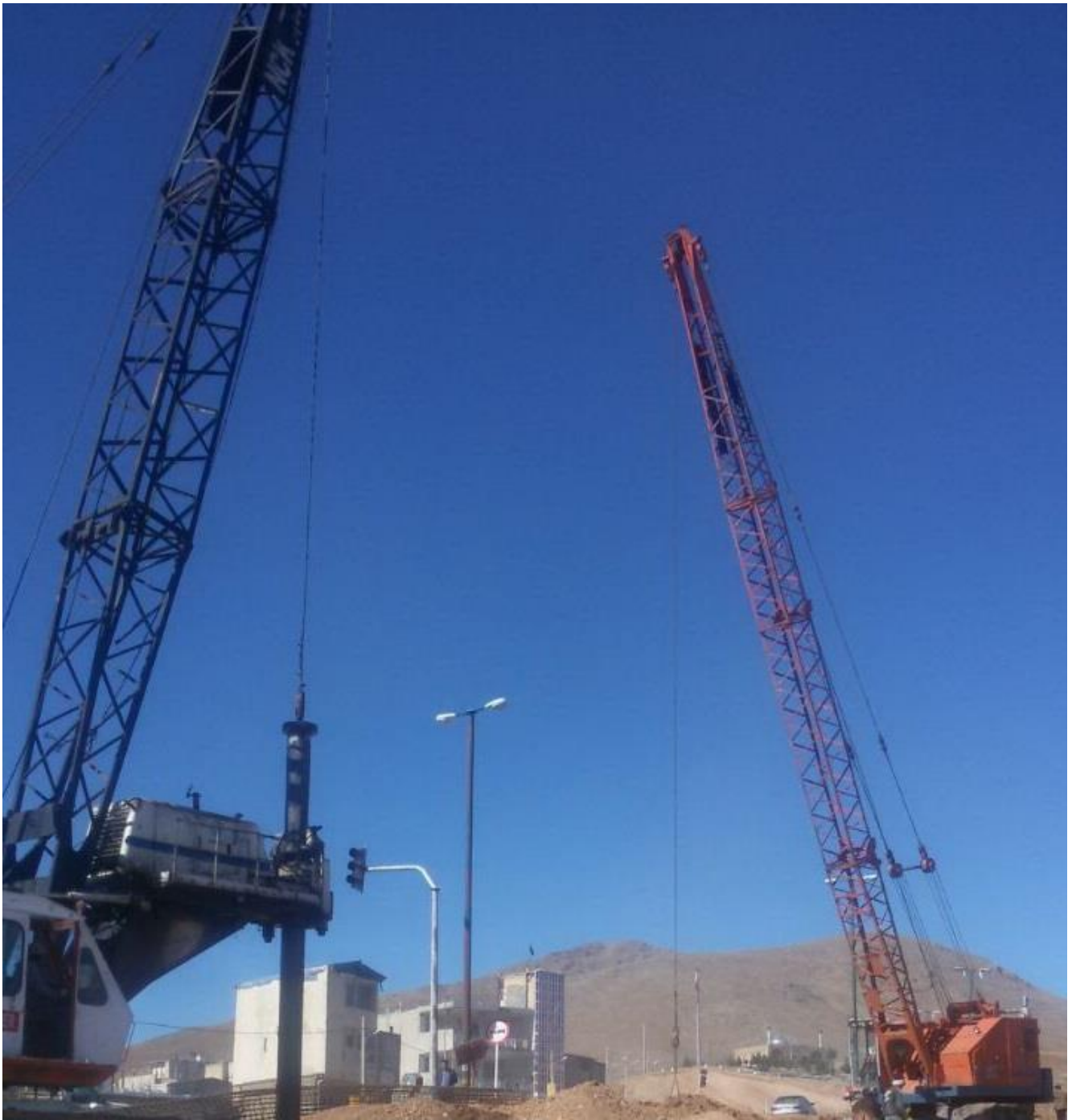


اجرای شمع های پایدار سازی گود (دیوار برلینی) پروژه تجاری - اداری خیابان فرشته تهران





اجرای شمع های پایدار سازی گود (دیوار برلینی) پروژه تقاطع خیابان جردن - ستاری



اجرای شمع های پل فیروز آباد الشتر خرم آباد





اجرای شمع های پارکینگ کتابخانه ملی ایران





اجرای شمع های پارکینگ کتابخانه ملی ایران





اجرای شمع های پروژه تقاطع غیر همسطح و زیرگذر ایران مال



اجرای شمع های پروژه تقاطع غیر همسطح و زیرگذر ایران مال



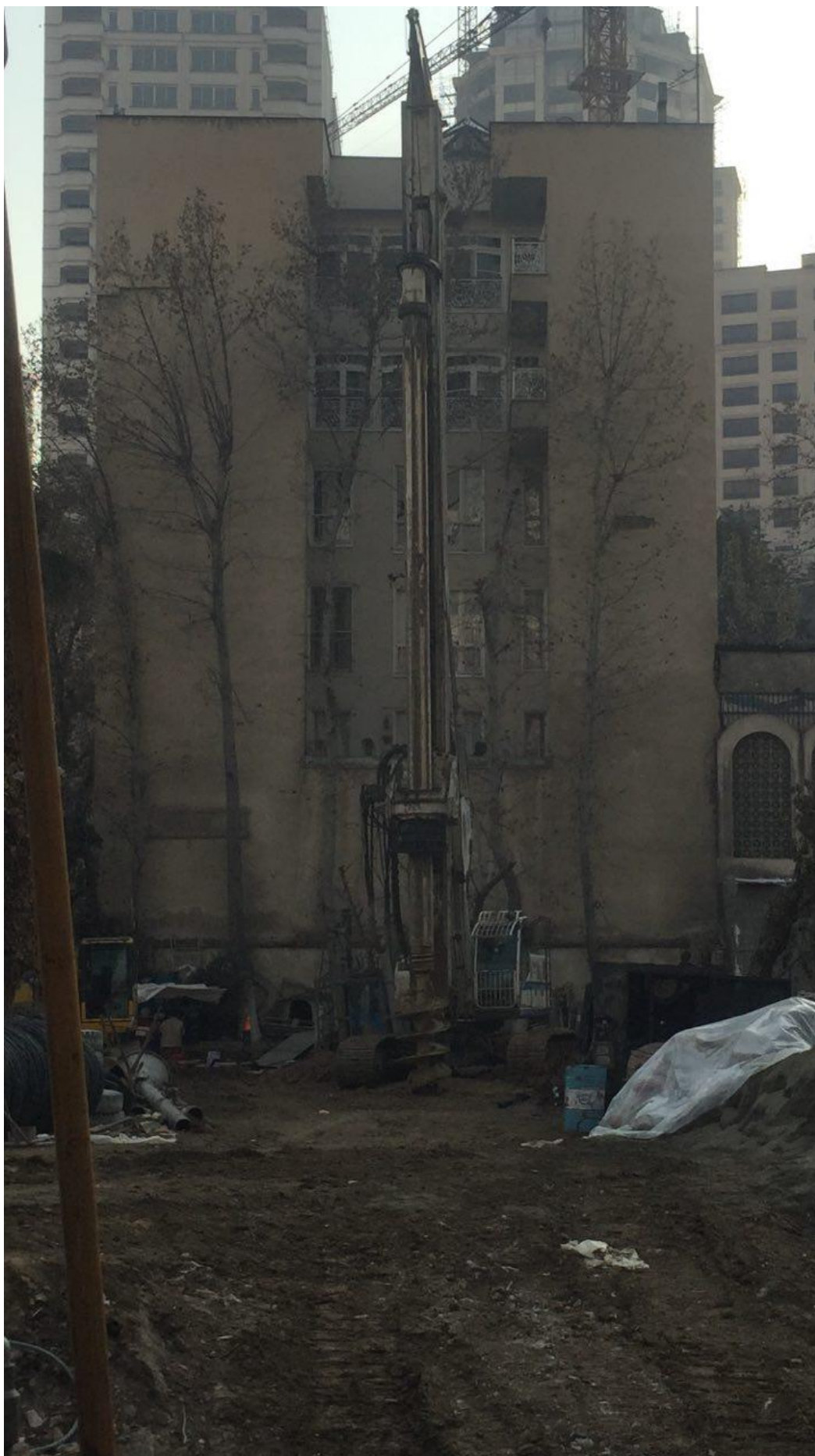


اجرای شمع های زهکش پروژه مجتمع اداری تجاری آتیه



اجرای شمع های پروژه کنار گذر جنوبی تهران - اشتهارد





اجرای شمع های پروژه ساختمان خیابان فرشته



اجرای شمع های پروژه پل راه آهن تبریز مرند



اجرای شمع های پروژه کمربندی سبز قزوین





اجرای شمع های پروژه دیوار حائل پلدختر



اجرای شمع های پروژه کارخانه آند سازی اراک





اجرای شمع های پروژه کارخانه آند سازی اراک



اجرای شمع های پروژه اسکله پتروشیمی پارس جنوبی عسلویه







حفاری به وسیله ترپان در لایه بسیار سخت سنگی





حفاری در هوای بد جوی

## تقدیر نامه ها

بسم خدا

جناب آقای مهندس فریدون هاشمی  
مدیر عامل محترم شرکت آبادحجار پارس

باسلام؛

احتراماً، بدینوسیله از تلاش ها و مساعدت های آن جناب و پرسنل اجرایی شرکت آبادحجار پارس بابت  
اجرای شمع های تقاطع فرودوسی پروژۀ "تقاطع های غیربمطرح کربمی و فرودوسی بابلوار پیامبر اعظم قم" تقدیر و تشکر  
می نمایم و برای شرکت تحت مدیریت تان آرزوی موفقیت و شکوفایی روز افزون در عرصه کسب و کار  
دارم.

سالار علیاری

مدیر عامل شرکت اویول

علیاری

۱۳۹۵/۰۴/۲۸

۷-۹۵۰۴۲۸/۵۱



یا لیلیف

جناب آقای فریدون هاشمی

مدیریت محترم عالی شرکت آبادخارپارس

باسلام و احترام

اندریشه و تلاش خدمتگزاران صدیق عمران و آبادانی ایران اسلامی هیچ گاه از یاد نخواهد رفت. بی پس سپاس از تلاش مجدله می آن جناب در راستای به ثمر رسیدن پروژه پارکینگ طبقاتی میدان فرسنگ و سرعت بخشی در خدمت رسانی به ولی نعمتان، شهروندان فحیم و قدرشناس تهرانی، در راستای آبادانی و توسعه شهرزیبای تهران در سالی که به فرموده رهبر فرزانه انقلاب فرین به شعار اقتصاد مقاومتی، اقدام و عمل است از بهای و معاضدت شما صمیمانه تشکر و قدردانی نموده و این لوح تقدیر پیشکش حضور پر لطفان می گردد.

امید است، حجی توانا، صحت، عزت، سعادت و توفیق خدمت عنایت فرماید



بهنام محمدی

مدیریت پروژه پارکینگ طبقاتی میدان فرسنگ

شرکت مهندسی گرانشا پارس





تاریخ: ۱۳۹۵/۰۴/۲۷

شماره: ۹۵/۳۵۲/ص

به نام خدا

مدیرعامل محترم شرکت آباد حفارپارس

جناب آقای مهندس هاشمی

باسلام و احترام

به پاس تلاش و زحمات ارزشمند و صادقانه جنابعالی در زمینه حفاری  
تعدادی از شمع های پایدارسازی دیواره های گود پروژه مجتمع تجاری فرمانیه  
این لوح تقدیر تقدیم حضورتان می گردد.  
امید است با عنایت خاصه حق و کار و تلاش در خدمت به عمران و آبادانی و  
اعتلای میهن اسلامی موفق باشید .

همچنین امینی فر

مدیرعامل شرکت سازان زمین  
سهامی خاص  
شماره ثبت: ۱۹۰۹۹۲





شماره : ۹۰-۰۱-۱۳۱۱  
تاریخ : ۹۰-۵-۸  
پیوست :

# سازمان توسعه راههای ایران

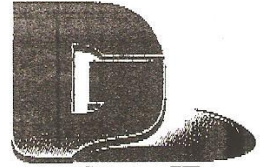
جناب آقای مهندس فریدون هاشمی  
مدیریت محترم عامل شرکت آباد حفار پارس

با سلام،

اکنون که با تلاش شبانه روزی جنابعالی و همکاران محترمتان عملیات اجرای شمع‌های پل باسمنج با کیفیت بسیار خوب و اندک زمان ممکن به پایان رسیده است، ضمن اعلام مراتب تشکر و قدردانی از عملیات انجام شده، امید است در سایر پروژه‌های بزرگ مملکتی از خدمات ارزنده آن شرکت

محترم بر حسن انجام کار تشکر می‌نماید.

با تقدیم احترام  
مهرداد جوبدار  
مدیر عامل



## مدیریت محترم شرکت آباد حفار پارس

با سلام و احترام  
بدینوسیله تایید می گردد تعداد ۳۲ عدد شمع بتنی به قطر ۱/۵ متری پروژه  
تقاطع غیر همسطح خروجی سردرود واقع در بزرگراه تبریز - آذرشهر توسط دستگاه  
حفاری و اکیپ اجرایی آن شرکت محترم در اسرع وقت و دقت کامل اجرا گردیده و  
اینجانب از همکاری و تعامل آن مدیریت محترم و همچنین از کارایی و توان دستگاه  
حفار و کلیه اکیپ عملیاتی آن شرکت محترم در طول عملیات اجرایی رضایت کامل  
داشته و موفقیت جنابعالی و سایر همکاران محترم را در تمامی مراحل فعالیت حرفه ای  
از درگاه خداوند متعال آرزومندم.

با تشکر  
مدیریت  
شرکت قلعه نمایی تبریز  
سیاوش شاهی



۱۳۹۰/۰۵/۰۵

Date تاریخ  
No شماره  
Ref پیوست

۲۷۱۸۶

ندارد

جناب آقای فریدون هاشمی

مدیر عامل محترم شرکت آباد حفار پارس (سهامی خاص)

## تقدیرنامه

با سلام

شایسته می باشد مراتب تقدیر و تشکر خود را از کیفیت و سرعت مناسب شرکت متبوعه آن مدیریت محترم در انجام و اتمام قرارداد اجرای شمع های پروژه پایانه لاله قطار شهری تبریز اعلام دارد.

با آرزوی توفیق همکاری مجدد در سایر پروژه های مورد پیمان این شرکت فرصت را مغتنم شمرده و از این طریق استفاده از خدمات ارزنده آن شرکت محترم را به کلیه شرکتهای پیمانکاری همکار توصیه می نماید.

با احترام- شرکت عمران آذرستان

مدیرعامل - توحید زورچنگ



Omran Azarestan Construction Co.  
No.9, South, Sohrevardi St,  
Lashkari Alley, Tehran, Iran  
Tel: (+98 - 21) 88 44 65 06 (10 line)  
Fax: (+98 - 21) 88 40 77 20  
Post code: 1566777811  
Website: www.azarestan.com  
E-mail: info@azarestan.com



Cert No.: AJA08/12269



Cert No.: AJA08/12226

شرکت عمران آذرستان  
تهران، خیابان سهروردی جنوبی، کوچه لشکری،  
پلاک ۹، ساختمان آذر  
کدپستی: ۱۵۶۶۷۷۸۱۱  
تلفن: ۰۶-۸۸۴۴۶۵۰۶ (+۹۸-۲۱) (۱۰ خط)  
فکس: ۰۶-۸۸۴۰۷۷۲۰ (+۹۸-۲۱)  
وبسایت: www.azarestan.com  
پست الکترونیکی: info@azarestan.com



تاریخ: ۹۰/۰۵/۱۰

شماره: ۴۰۱/۱۶/۰۱۴۲

پیوست: ندارد

شرکت محترم آباد حفار پارس

جناب آقای مهندس هاشمی - مدیریت محترم عامل

موضوع: اجرای شمع‌های سکانت دیواره‌های شفت ایستگاه شماره ۱۲

پروژه: عملیات اجرایی حفاری بخش تونل عمیق خط یک قطار شهری تبریز و حومه

با احترام؛

بدینوسیله ضمن اعلام رضایت از همکاری‌های صمیمانه جنابعالی و پرسنل فعال آن شرکت محترم در انجام عملیات حفاری و بتن‌ریزی بخشی از شمع‌های سکانت دیواره‌های شفت ایستگاه شماره ۱۲ خط یک متروی تبریز در خیابان محقق شرقی، برای آن شرکت محترم آرزوی موفقیت در پروژه‌های آتی را دارد.

با تقدیم احترام

قائم مقام مدیر عامل در امور اجرایی

محمد علی ابراهیمی







بسمه تعالی

شماره ۴۹۶  
تاریخ ۳۱/۰۴/۳۱

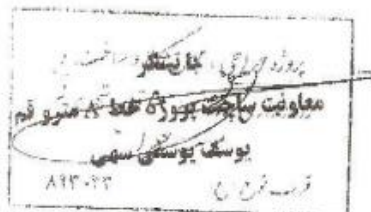
قرب نوح  
موسسه خرا

امان تویدلی، هیات انکار و سرپرستی

به : مدیر عامل محترم شرکت آباد حفار پارس

سلام علیکم

بدینوسیله تأیید می گردد که آن شرکت محترم تعداد ۹۲ عدد شمع در محل ایستگاههای فوق را در زمستان ۱۳۹۰ با کیفیت و دقت لازم و در حداقل زمان ممکنه در پروژه فوق برای این مؤسسه به انجام رسانده است.  
ضمن آرزوی توفیق در اجرای سایر پروژه های ممکنه رضایت خود را از مدیریت آن مجموعه و رفتار حرفه ای پرسنل کارگاهی آن شرکت محترم اعلام می دارد.



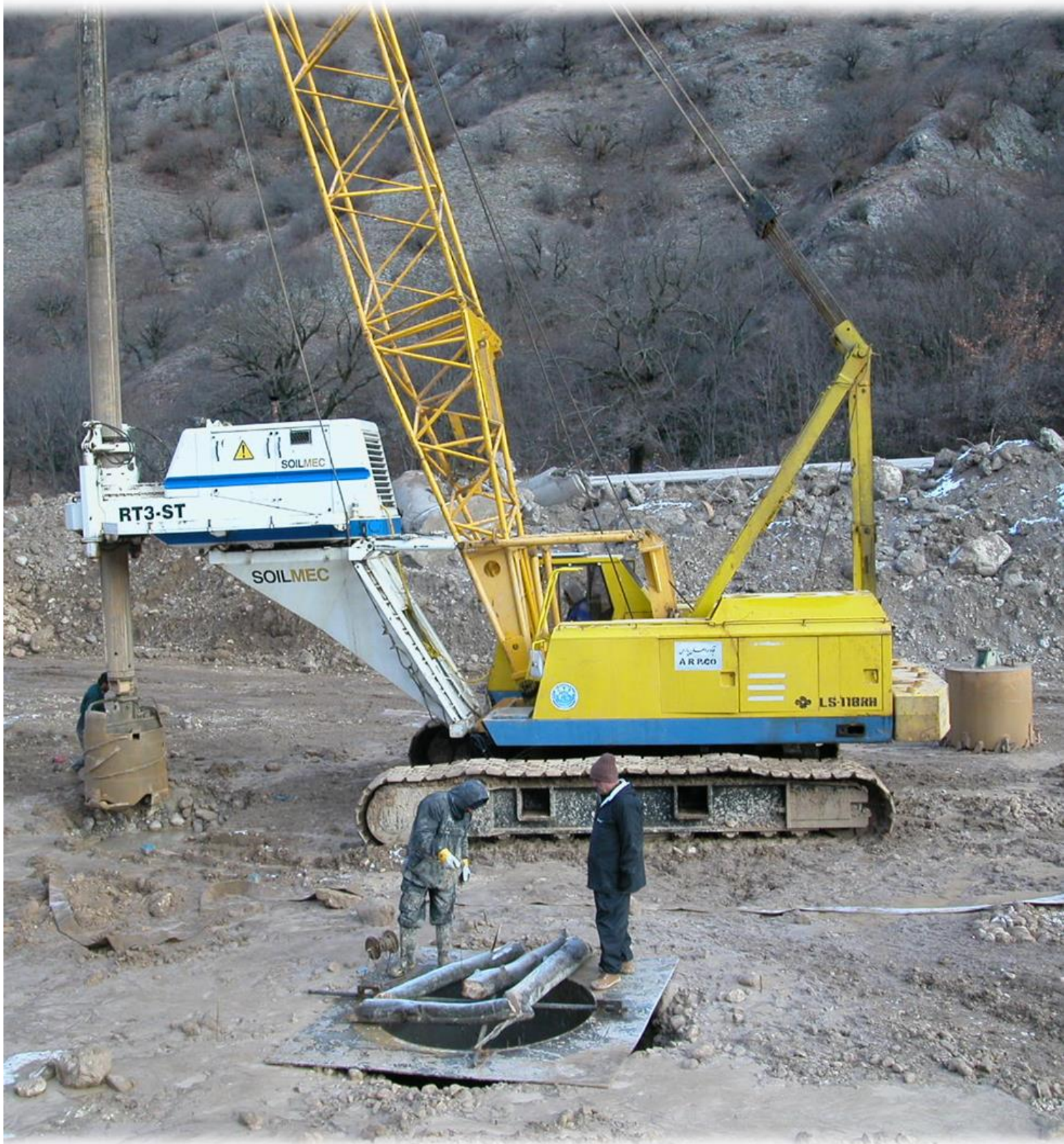
قرب نوح (ع) تهران - بزرگراه تهرانپارس - جنب نیروی دریایی سپاه

تلفن: ۳-۳۳۲۱۹۲۳۱ شماره: ۳۳۲۱۹۲۴۷

E-mail: Nooh@Khatam.net

موسسه خرا: تهران - بزرگراه بسیج - سه راه تختی - بعد از ورزشگاه تختی - خیابان شهید محمد تجاره - جنب نیروی انتظامی

تلفن: ۰۲-۳۵۹۴۷۲۲۰ شماره: ۳۳۲۲۰۵۳۷ صندوق پستی: ۱۷۱۸۵/۴۷۴



تهران، کیلومتر ۶ جاده مخصوص کرج، ساختمان شرکت آباد راهان پارس، شرکت آباد حفار پارس

فکس ۰۲۱-۴۸۶۲۲۹۹

تلفن : 021-48620462-48620356

همراه: ۰۹۱۲۱۲۲۷۹۷۲

www.abadhaffar.ir

سایت :

پست الکترونیکی : [info@ahp-co.ir](mailto:info@ahp-co.ir)